



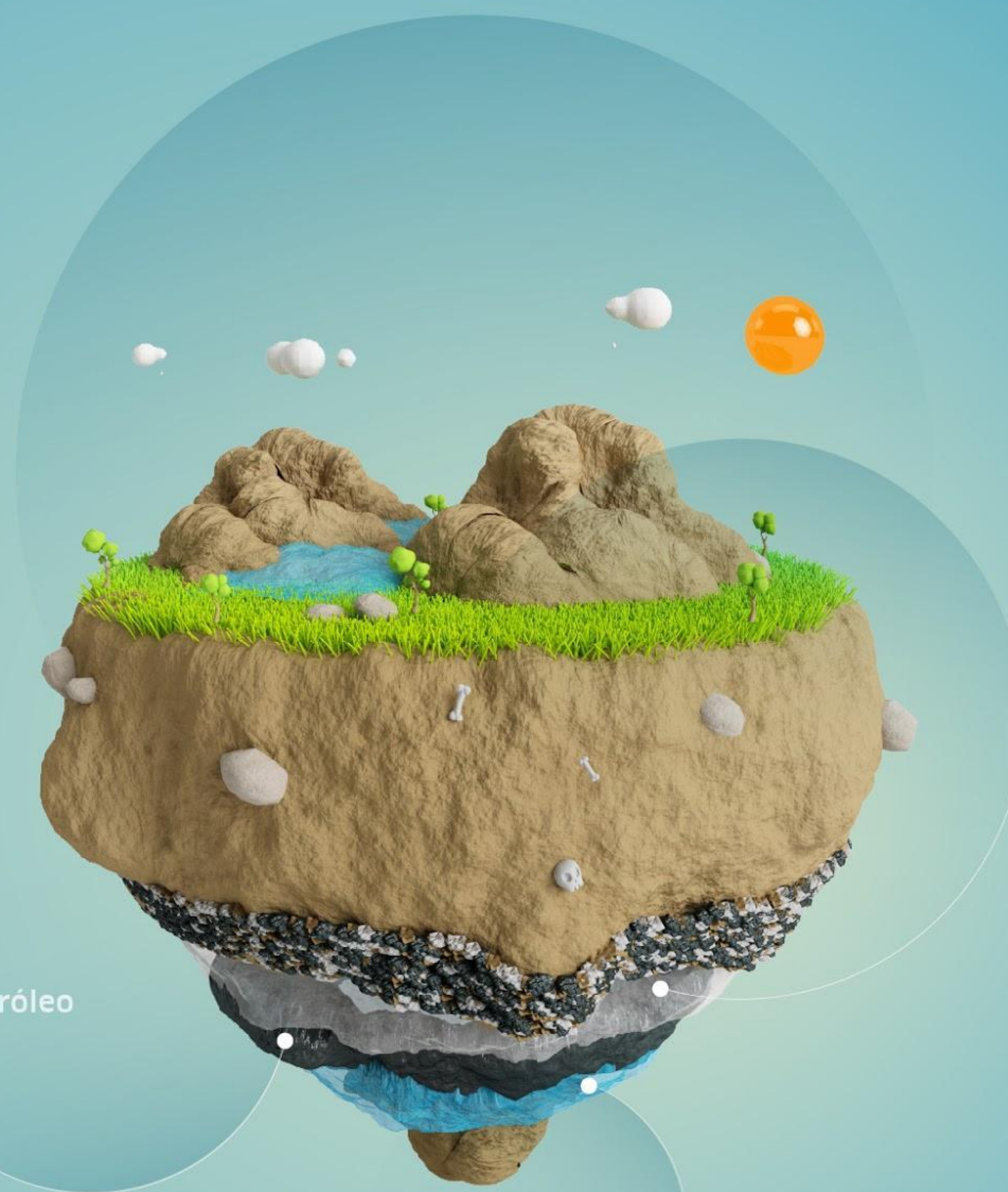
Litoral Gas



-
- Agua
- Petróleo
- Gas
-

●● Origen del Gas

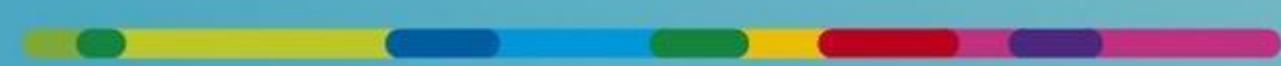
-
- ¿Cómo se originó el Gas?
- ¿De dónde se extrae?
- ¿Dónde se encuentra en Argentina?
-



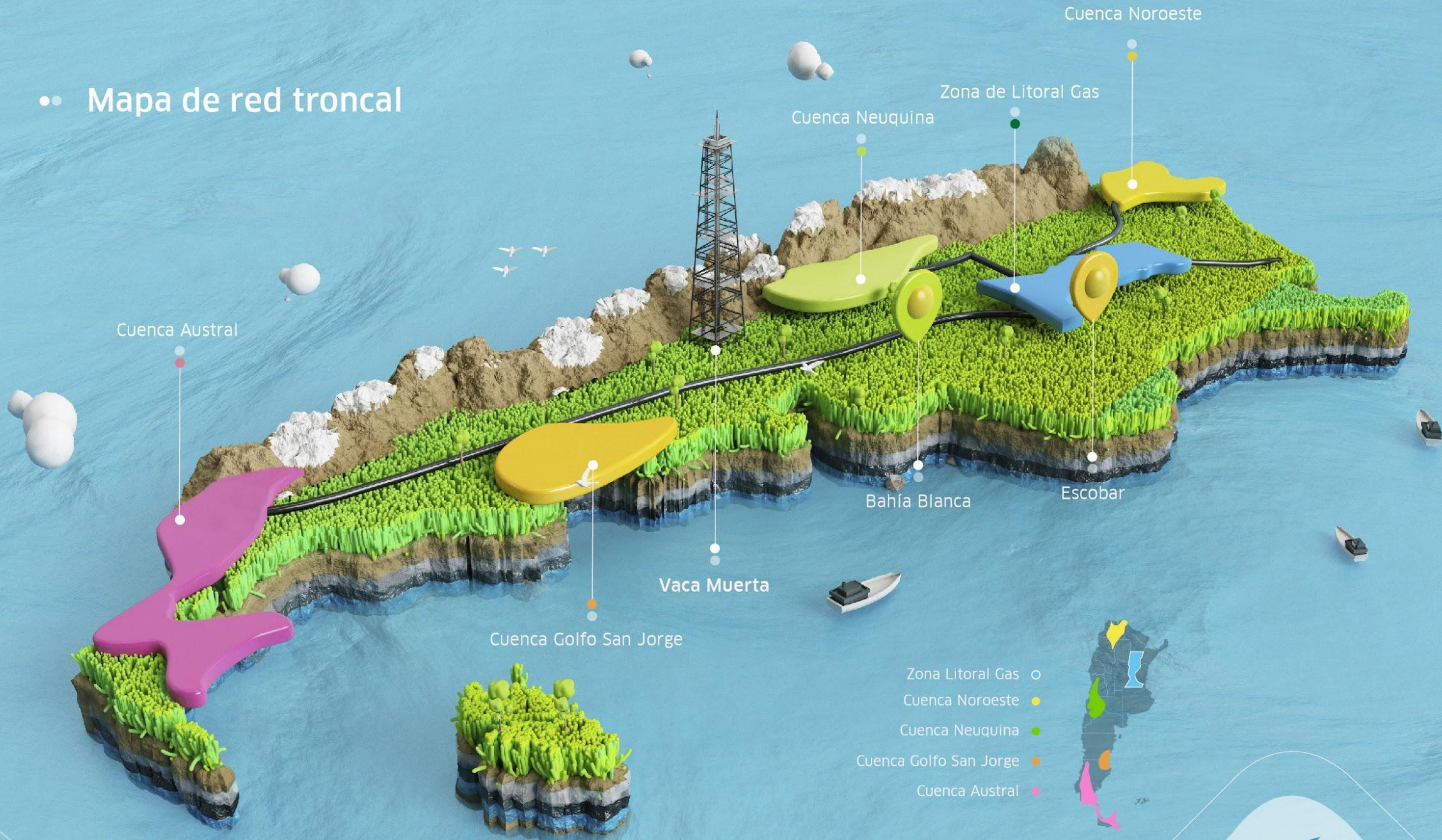
●● Petróleo

●● Yacimiento de Gas

Agua ●●



•• Mapa de red troncal





- Agua
- Petróleo
- Gas

●● Extracción del Gas

Planta de Tratamiento
Extracción y Purificación
Inicio del transporte

●● Petróleo

Planta de tratamiento

●● inicio de Transporte

●● Gas

Agua ●●

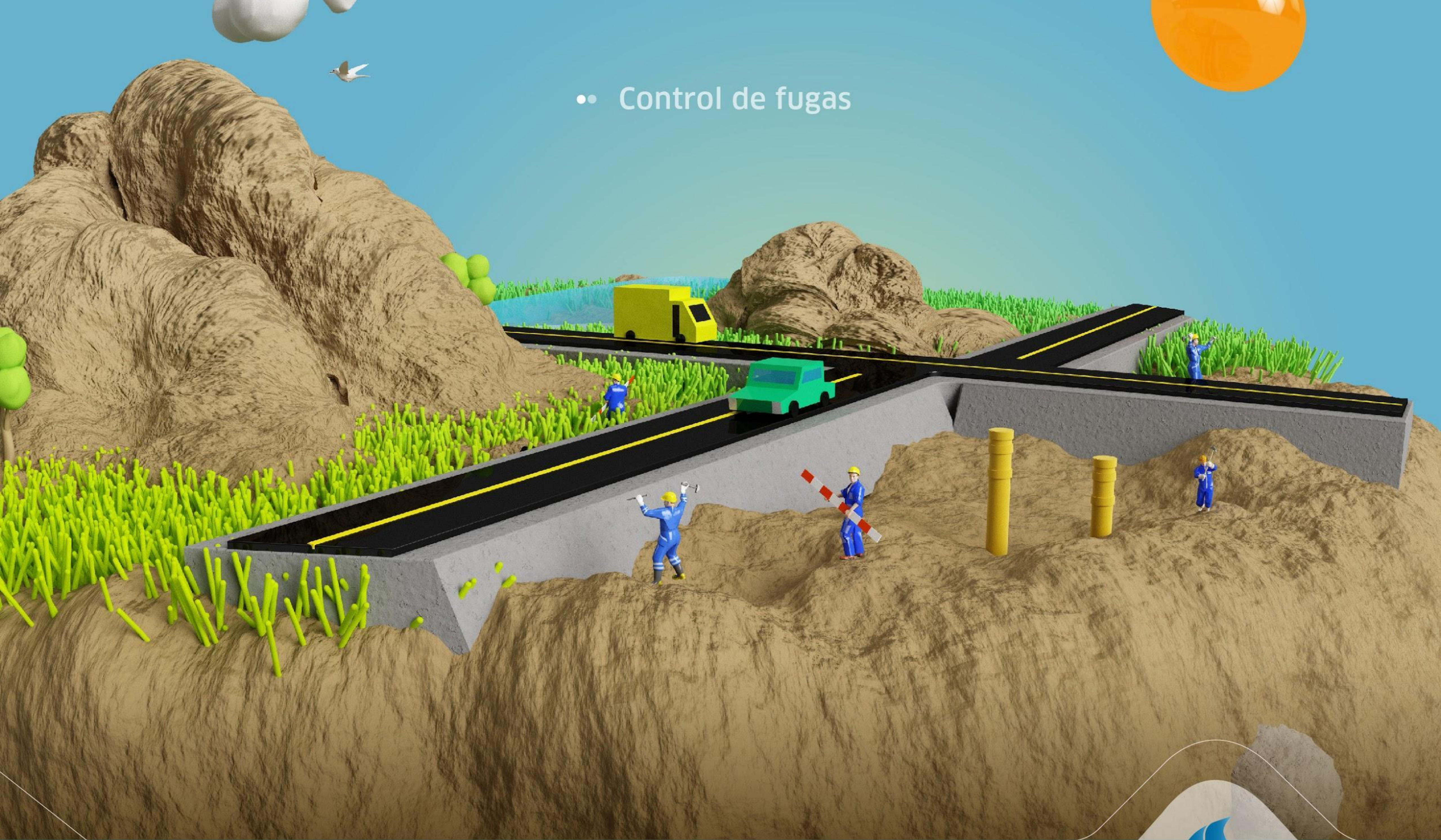


•• Distribución del Gas

Planta reguladora de presión
Programación diaria
Control diario



•• Control de fugas



•• Aplicaciones del Gas

•• Agua Caliente



•• Calefón y Termotanque



•• Calefacción

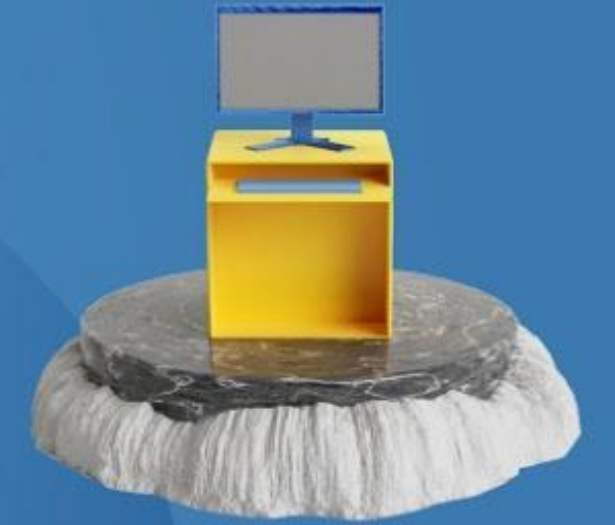


•• Artefactos de cocción



Usos alternativos

•• Generación de electricidad



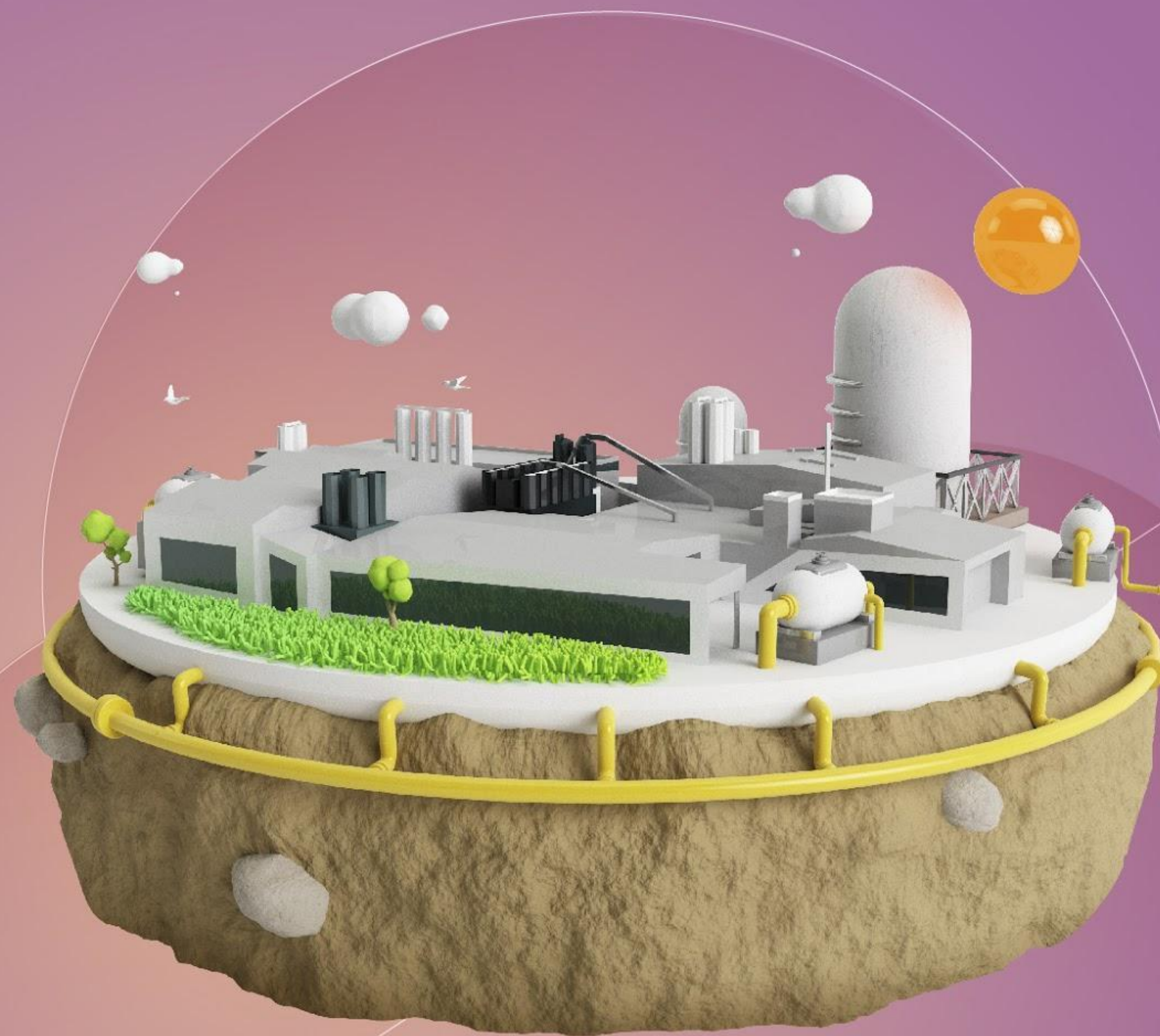
•• Uso comercial



•• GNC



•• **Uso Industrial del Gas**



•• El Medioambiente

• Energías renovables



Eólica

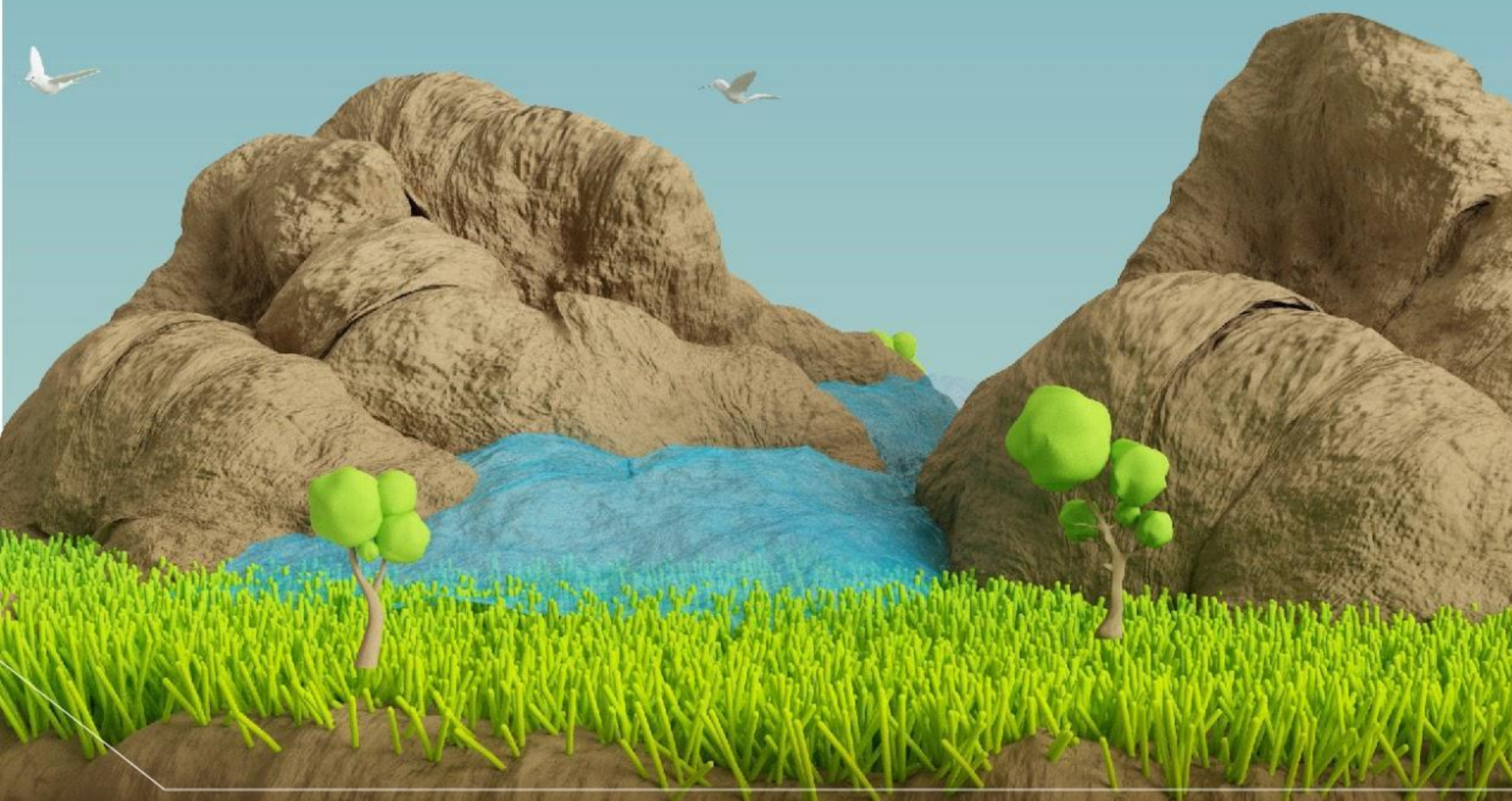


Hidráulica



Solar

• Cuidá el medio ambiente

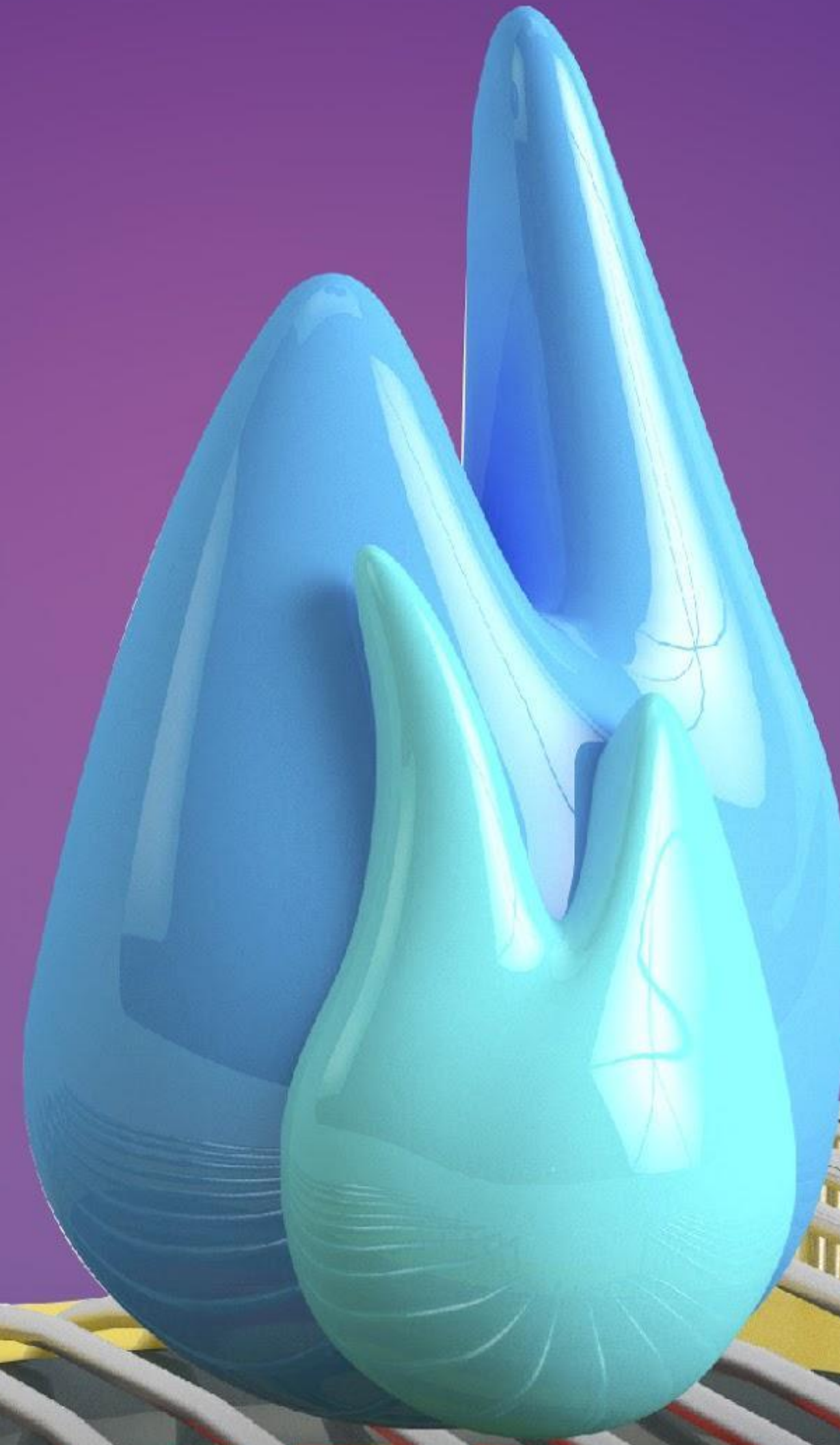


• Es menos contaminante



•• Uso racional del gas

1. Calefaccionemos sólo los ambientes que estén habitados.
2. No usemos el horno para calefaccionar.
3. Cocinemos menos en el horno y más hornalla.
4. Regulemos el calefón o termotanque a la temperatura justa, para que no sea necesario agregar agua fría durante el baño.
5. Bajemos la temperatura o apaguemos los calefactores durante el descanso nocturno.
6. Ajustemos la hornalla al mínimo cuando la comida comienza a hervir.
7. Regulemos el sistema de calefacción a 20°.
8. Reduzcamos la filtración de aire en puertas y ventanas
9. Observemos que la llama de la hornalla nunca supere el diámetro de la olla o recipiente.
10. Utilicemos calefones o termotanques tipo Clase A, por su eficiencia.



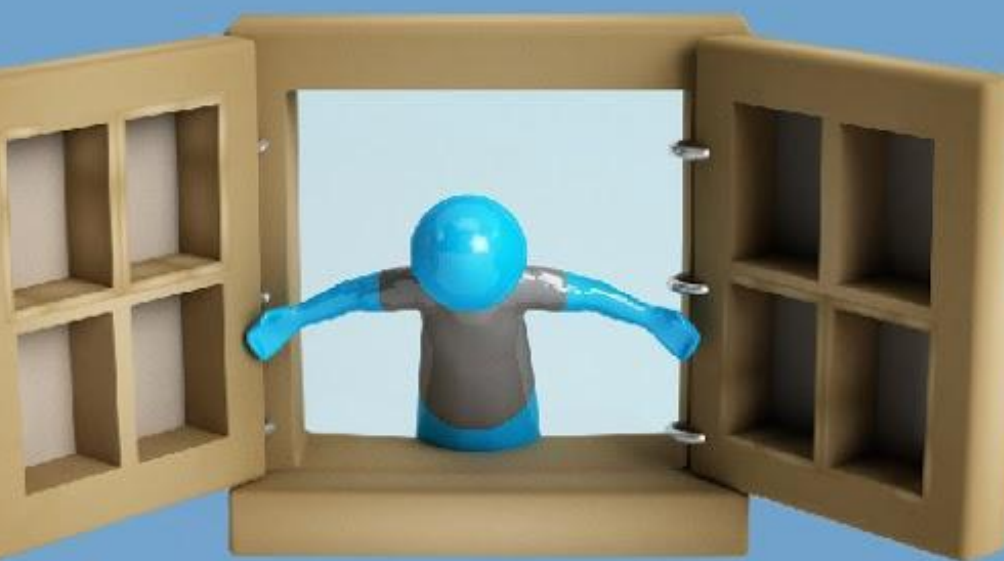
•• Qué hacer si sentís olor a Gas



Cerrá las llaves de paso de Gas.



Revisá las perillas de los artefactos.



Ventilá los ambientes. Abri puertas y ventanas.

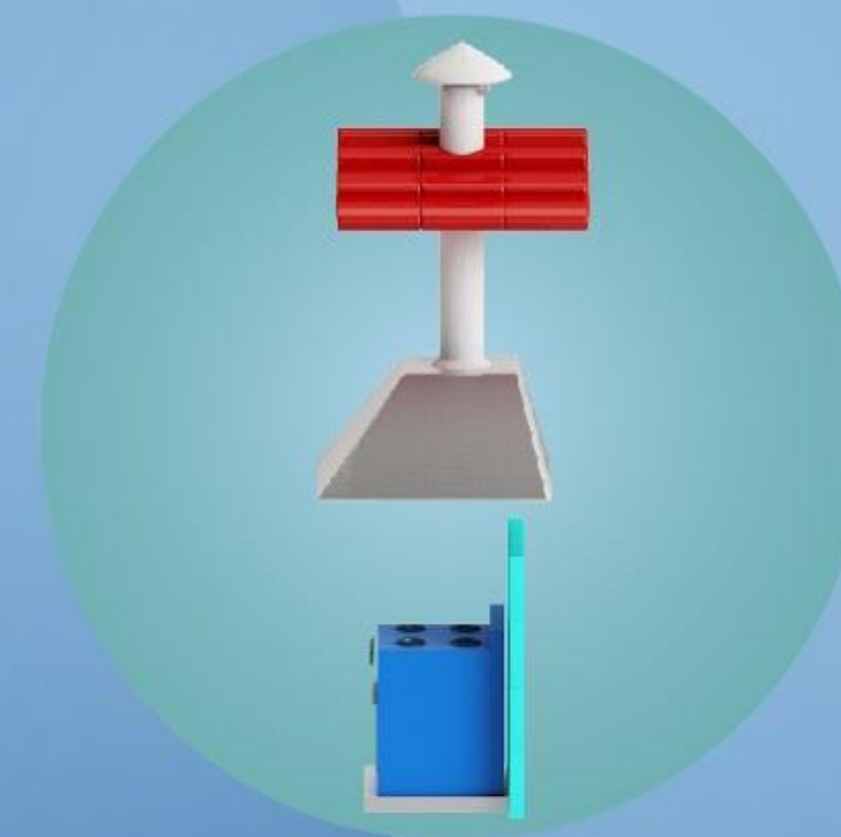
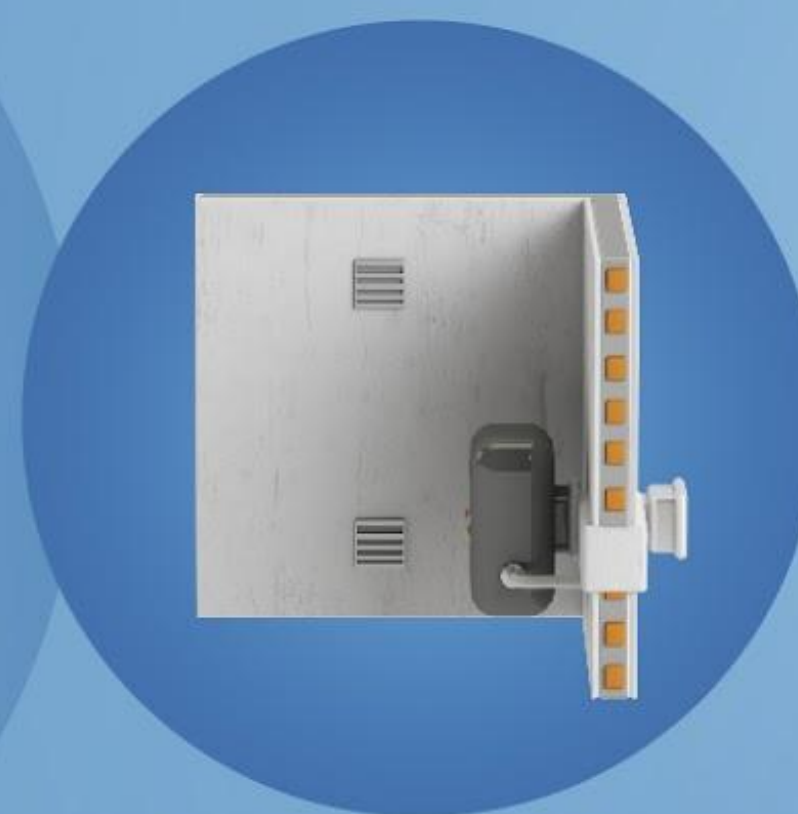


No acciones artefactos eléctricos. No enciendas fósforos ni encendedores.



•• **Cerrar es riesgoso - Ventilar es ventajoso**

La ventilación es nuestra mejor aliada para evitar el monóxido de carbono.



No hacer

Si hacer



•• Evitemos el Monóxido de Carbono

No lo podés ver, oler ni probar

Todos los combustibles pueden producirlo



•• Leña / carbón



•• Gas envasado



•• Kerosene



•• Gas natural

Cómo prevenirlo



•• Llama azul



•• Ventilación



•• Mantenimiento





Concurso Fotográfico



#LaEnergíaDeMiLugar



Animate a participar!!!
¡Muchas Gracias!



Litoral Gas